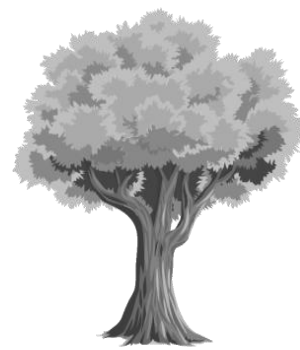


## Карточка исследователя

### «Дерево - богатство природы и мой друг»



Дата исследования \_\_\_\_\_

Фамилия и имя исследователя \_\_\_\_\_

ФИО (руководителя) \_\_\_\_\_

Школа / организация \_\_\_\_\_

Адрес школы \_\_\_\_\_

Класс / возраст \_\_\_\_\_

**1. Название дерева** \_\_\_\_\_

**2. Почему Ты выбрал именно это дерево? (напиши своё обоснование)**

\_\_\_\_\_

\_\_\_\_\_

\_\_\_\_\_

**3. Какие отличительные черты есть у твоего дерева?**

\_\_\_\_\_

\_\_\_\_\_

\_\_\_\_\_

**4. Примерный возраст** \_\_\_\_\_ лет или (подчеркни подходящее):

- старое дерево
- дерево среднего возраста
- молодое дерево

**5. Размеры дерева:**

Высота дерева \_\_\_\_\_ м;

Диаметр ствола на высоте 1,3 м \_\_\_\_\_ см;

**6. Форма кроны дерева**

\_\_\_\_\_

**7. Нарисуй свое дерево, постарайся зарисовать форму листа**



A large empty rectangular box for drawing a tree.

**8. Адрес места где растет дерево:**

Населенный пункт

\_\_\_\_\_

Район

\_\_\_\_\_

Близлежащая улица

\_\_\_\_\_

Парк или лесопарк (название)

\_\_\_\_\_

Другое (река, озеро)

\_\_\_\_\_

\_\_\_\_\_

\_\_\_\_\_

**9. Нарисуй схему своего района исследований и пометь на ней дерево любым условным значком**



**10. Кого Ты наблюдал на дереве? (подчеркни подходящее)**

- ✓ Птиц
- ✓ Насекомых
- ✓ Белок
- ✓ Кого-то еще \_\_\_\_\_

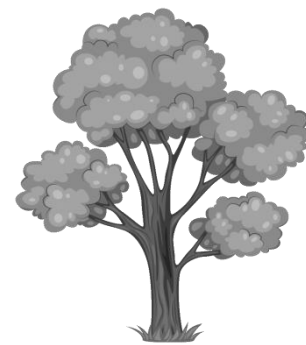
**11. Какие растения окружают твое дерево? (подчеркни подходящее, можешь перечислить)**

- ✓ Деревья \_\_\_\_\_
- ✓ Кустарники \_\_\_\_\_
- ✓ Травянистые растения \_\_\_\_\_



**13. Какое состояние у дерева по твоему мнению? (подчеркни подходящее)**

- ✓ Хорошее
- ✓ Ослабленное (меньше половины сухих ветвей в кроне)
- ✓ Сильно ослабленное (половина сухих ветвей в кроне)
- ✓ Усыхает (более половины сухих ветвей в кроне)



**14. Наличие повреждений (подчеркни подходящее):**

- ✓ Повреждение ствола заболеваниями
- ✓ Выступающие поврежденные корни
- ✓ Повреждения вредителями листьев (хвои)
- ✓ Повреждения промышленными выбросами листьев (хвои)
- ✓ Повреждения вредителями ствола
- ✓ Повреждения человеком (какие?) \_\_\_\_\_

✓ Другие повреждения \_\_\_\_\_

**15. Воздействие человека на территорию вокруг дерева (подчеркни подходящее):**

- ✓ Вытаптывание
- ✓ Замусоривание
- ✓ Близость автодорог
- ✓ Близость промышленных предприятий
- ✓ Другие воздействия \_\_\_\_\_

**16. Что необходимо сделать, чтобы сохранить дерево (подчеркни подходящее)?**

- ✓ Придать статус памятника природы
- ✓ Огородить
- ✓ Вылечить дерево

Что-то еще \_\_\_\_\_

\_\_\_\_\_

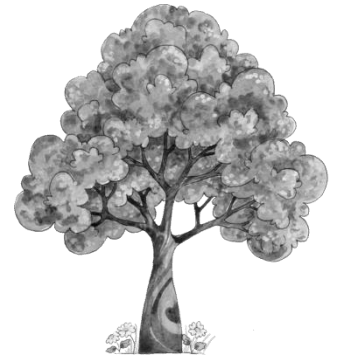
\_\_\_\_\_

\_\_\_\_\_

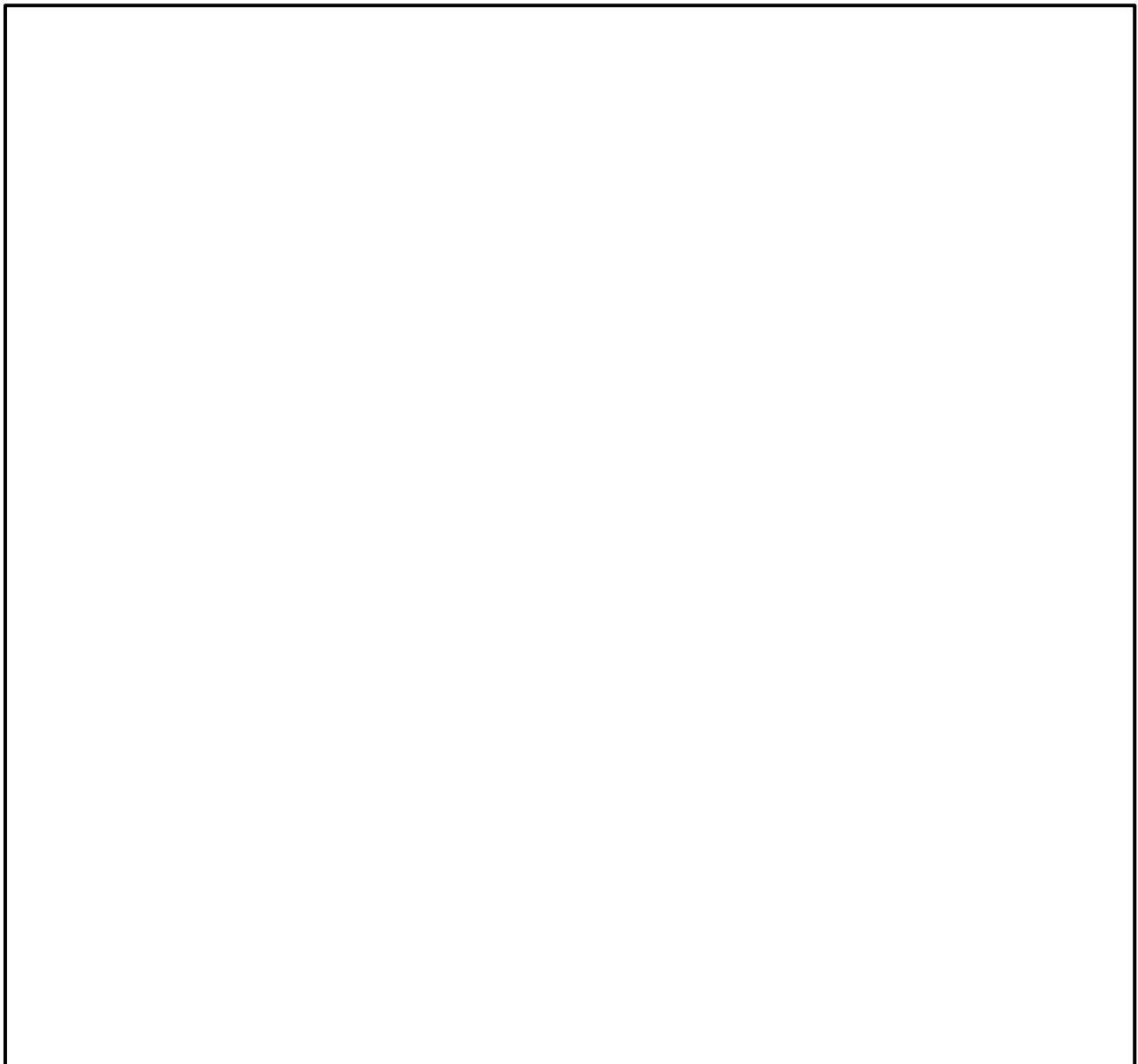
**17. Что Ты готов сделать сам, чтобы сохранить дерево?**

**(подчеркни подходящее)**

- ✓ Взять над ним шефство
  - ✓ Убрать вокруг мусор
  - ✓ Повесить кормушки для птиц
  - ✓ Вести регулярное наблюдение за состоянием
  - ✓ Что-то еще \_\_\_\_\_
- 
- 



**18. Фото твоего дерева (можно вместе с Тобой)**



**Подпиши своё фото:**

---